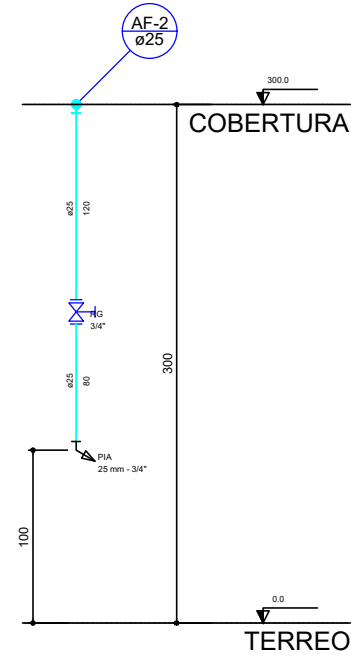
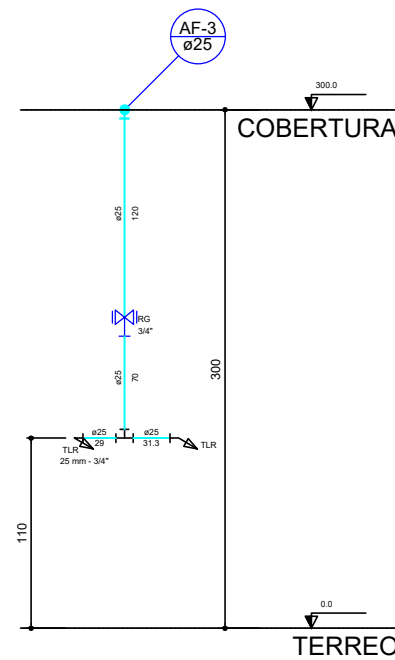


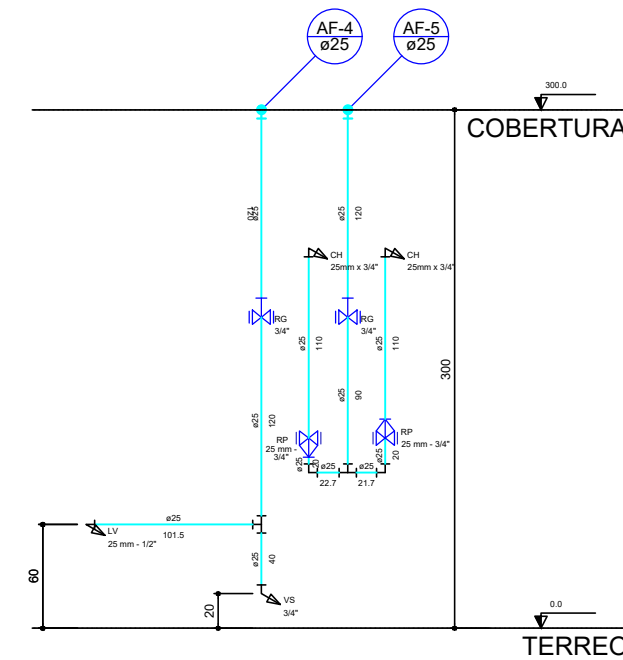
Corte C1
escala 1:25



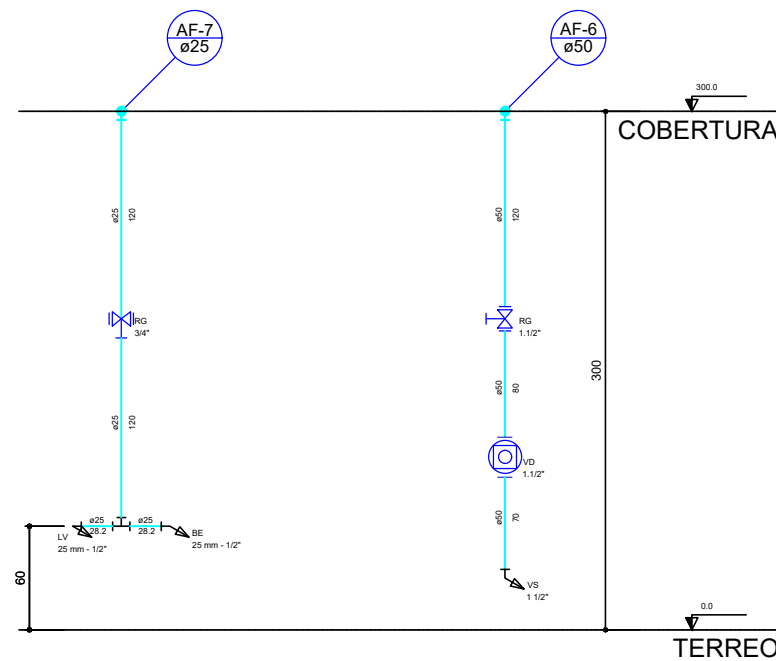
Corte C2
escala 1:25



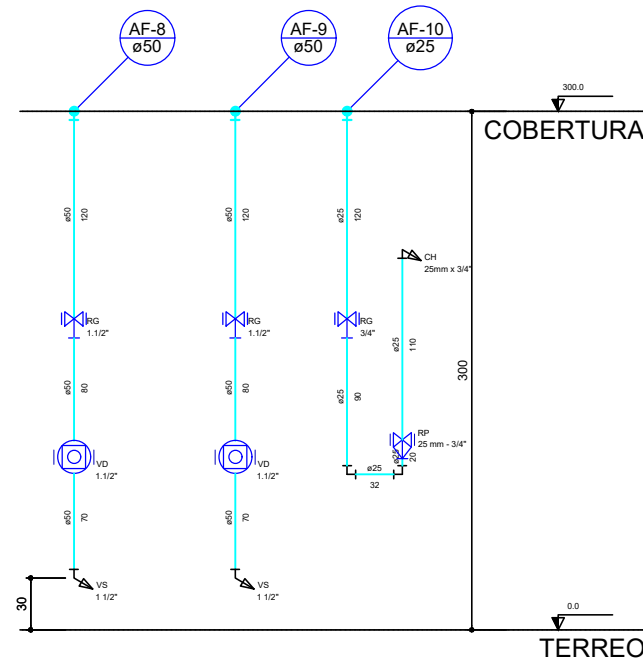
Corte C3
escala 1:25



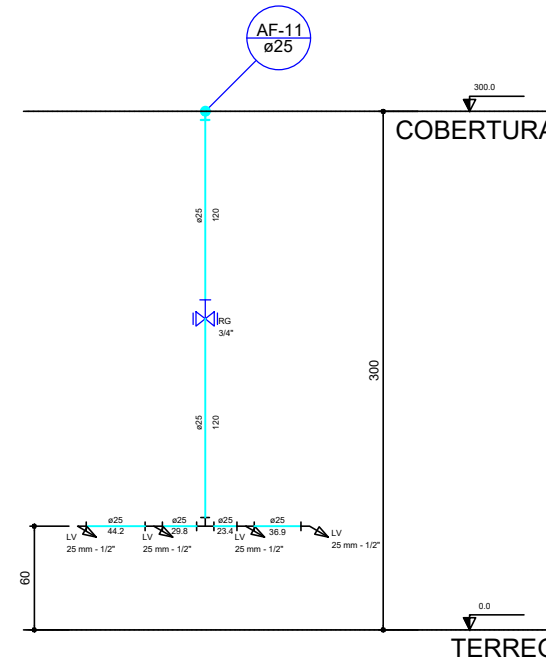
Corte C4
escala 1:25



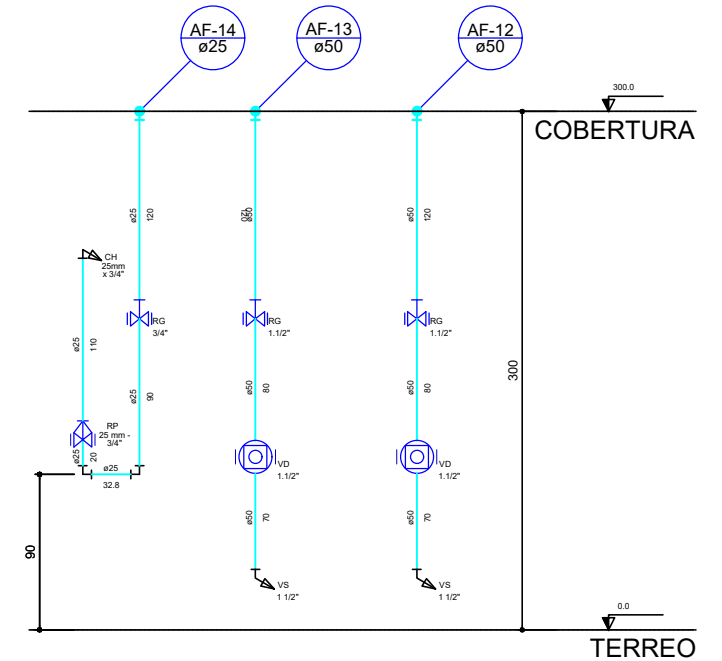
Corte C5
escala 1:25



Corte C6
escala 1:25



Corte C7
escala 1:25



Corte C8
escala 1:25

CORTE AGUA FRIA

ESC: 1:175



PREFEITURA MUNICIPAL DE
VÁRZEA GRANDE
Mais por você. Mais por Várzea Grande.

PREFEITURA MUNICIPAL DE VÁRZEA GRANDE

Av. Castelo Branco, Espaço Municipal, 2500 - Centro Sul, Várzea Grande/MT CEP 78125-700 - Fone/Fax: 65 3688 8000

PROJETO:
EMEB MARIA DE LOURDES TOLEDO AREIAS

OBRA:
REFORMA E AMPLIAÇÃO

LOCALIZAÇÃO:
AVENIDA PRINCIPAL (ESTRADA DA PRAIA GRANDE - MT 050)

ASSUNTO:
CORTE AGUA FRIA

AUTOR DO PROJETO:

MATHEUS MARCANZONI LEITE
ENGENHEIRO CIVIL CREA-MT 042157

UNIDADE:

METRO

ESCALA:

Indicada

QUADRO DE ÁREAS

ÁREA TOTAL TERRENO: 2.375,04m ²
ÁREA DA QUADRA: 679,00m ²
ÁREA CONSTRUÍDA: 259,07m ²
ÁREA AMPLIADA: 199,89m ²
ÁREA COBERTURA: 513,55m ²

DATA:

JUNHO 2021

FOLHA N°

08/12